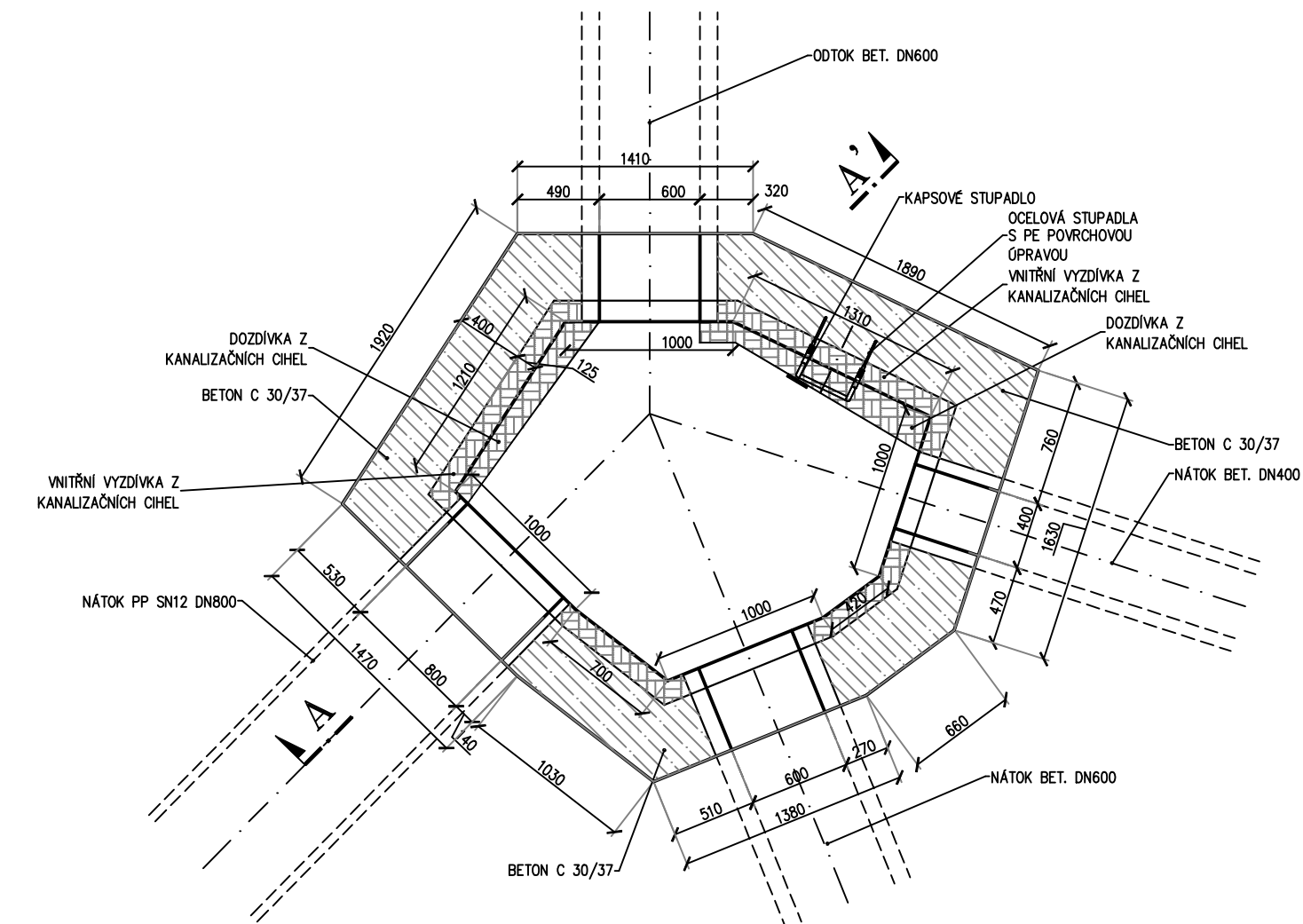
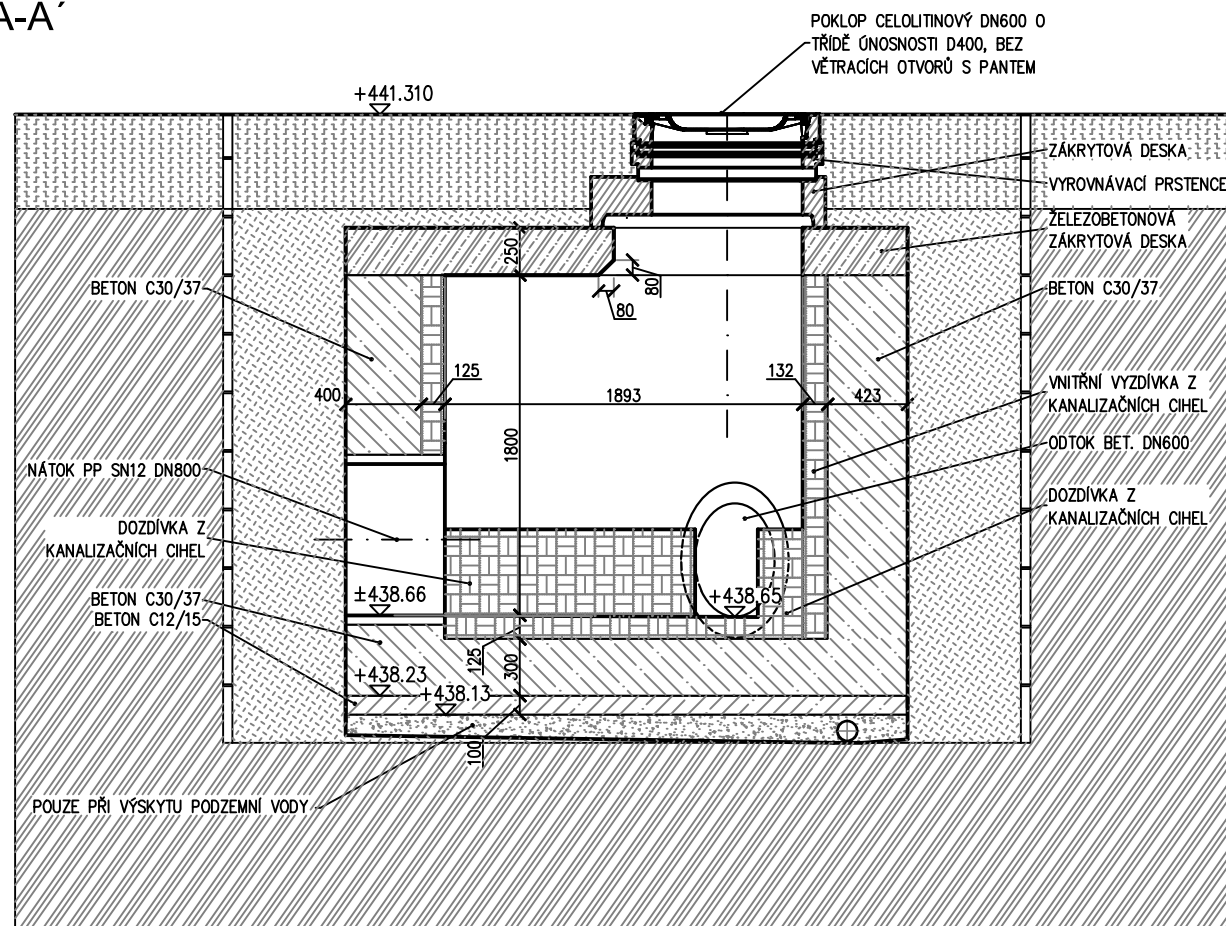










PŮDORYS



ŘEZ A-A'



LEGENDA MATERIÁLU

	SKLADBA KOMUNIKACE
	MONOLITICKÉ DNO KANALIZAČNÍ ŠACHTY – BETON C30/37
	KANALIZAČNÍ CIHLY – KANTOVKY
	ZÁKRYTOVÁ ŽELEZOBETONOVÁ DESKA
	ROZNAŠECÍ DESKA – BETON C12/15, tl.100mm
	ZHUTNĚNÉ ŠTĚRKOVÉ LOŽE 4/8 tl.100mm
	ZEMINA PŮVODNÍ
	ZÁSYP HUTNĚNÝ PO VRSTVÁCH DLE ČSN EN 1610 (ŠTĚRKOPÍSEK) V PŘÍPADĚ VHDNOSTI (ZEMINA Z VÝKOPU)

POZNÁMKA: PŘED REALIZACÍ MUSÍ DOJIT K PŘESNÉMU VYTYČENÍ (PROSTOROVÉMU I VÝŠKOVÉMU) A MATERIÁLOVÉ IDENTIFIKACI STÁVAJÍCÍCH SÍTÍ. KANALIZAČNÍ ŠACHTA "JA1" MUSÍ BÝT UPRAVENA DLE TĚCHTO ZJIŠTĚNÍ.

akce					
Stavební úpravy MK v ul. Budějovické v Třeboni – 5. etapa					
investor					
Město Třeboň Palackého nám. 46/II 379 01 Třeboň					
zhotovitel					
INVENTE, s.r.o. projektová a inženýrská kancelář pozemních a dopravních staveb 370 04 České Budějovice 4, Žerotínova 483/1, tel/fax:387 200 425, invente@email.cz					
D.1.3.2 JEDNOTNÁ KANALIZACE A PŘÍPOJKY SO302 Kanalizační šachta JA1					
navrhoval		konstrukce			
Ondřej Gazda		Ondřej Gazda			
VP(hip)	kreslil	číslo akce:			
Ing.arch.Václav Jankovec	Ondřej Gazda	datum: 05/2024		část	č.výkresu
schválil	kontrola	měřítko: 1:25		D.1.3.2	05
Ing.arch.Václav Jankovec	Jaroslav Pojar	stupeň: DPS			paré